

ART MUSULMAN  CÉRAMIQUE 


Planche 51

Coupe en terre émaillée

XIII^e siècle

Rhagès (Perse)

Hauteur 83 mm.
Diamètre 200 mm.

Terre blanc-jaunâtre finement
laminée sous couverte ivoire.
Décor rouge, gris clair, gris
foncé et or au petit feu

Collection de Monsieur Atherton Curtis, Paris







Planche 52

Coupe en terre émaillée

XIII^e siècle

Rhagès (Perse)

Hauteur 70 mm.
Diamètre 165 mm.

Terre blanchâtre, couverte cobalt;
décor blanc, rouge et or au petit feu

Collection de Monsieur Eugène Mutiaux, Paris



Petite coupe en terre émaillée

XIII^e siècle

Rhagès (Perse)

Terre blanchâtre, couverte bleu
de cobalt; décor au petit feu,
blanc, rouge et or

Appartient à Monsieur Harding, Londres

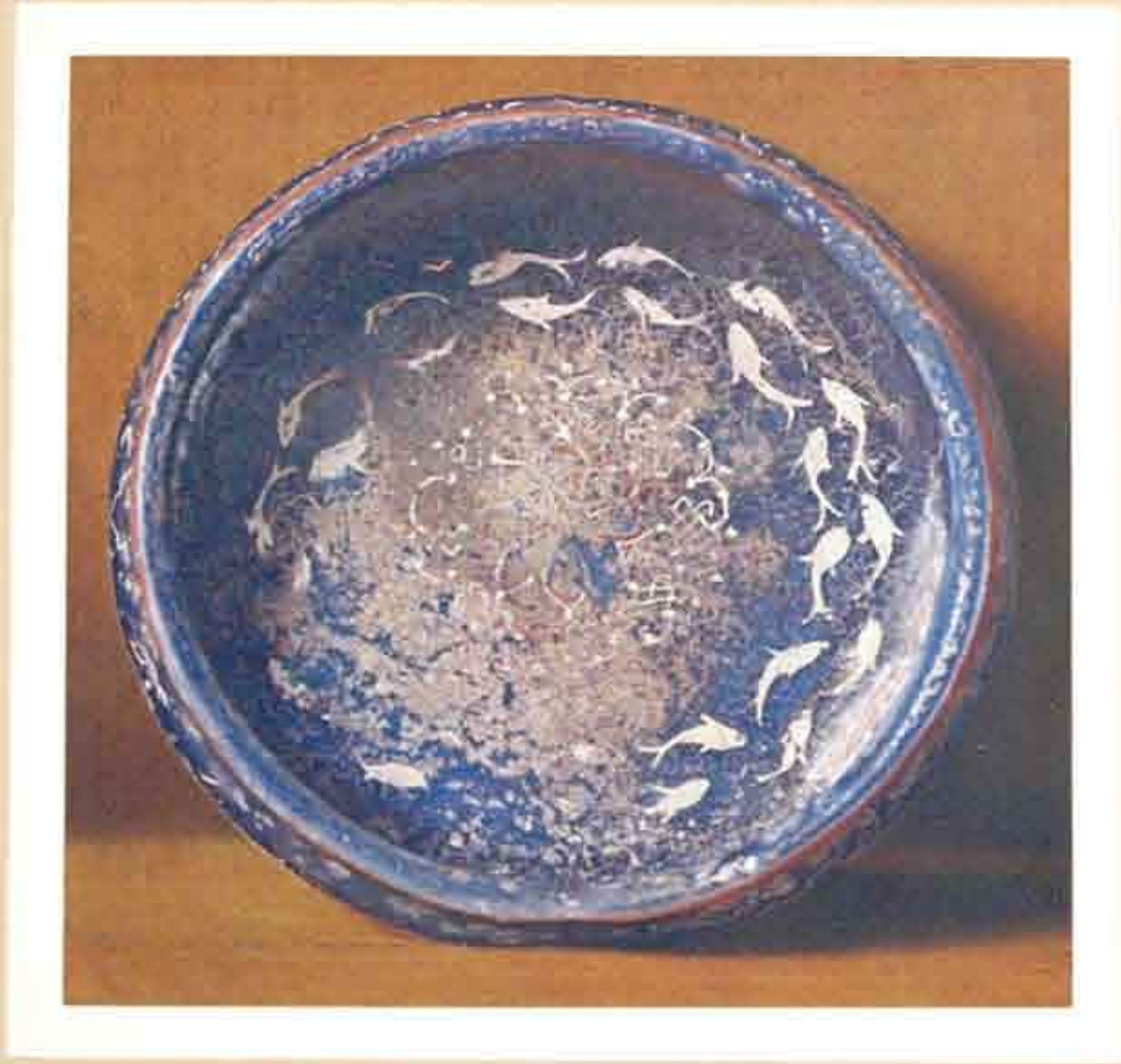
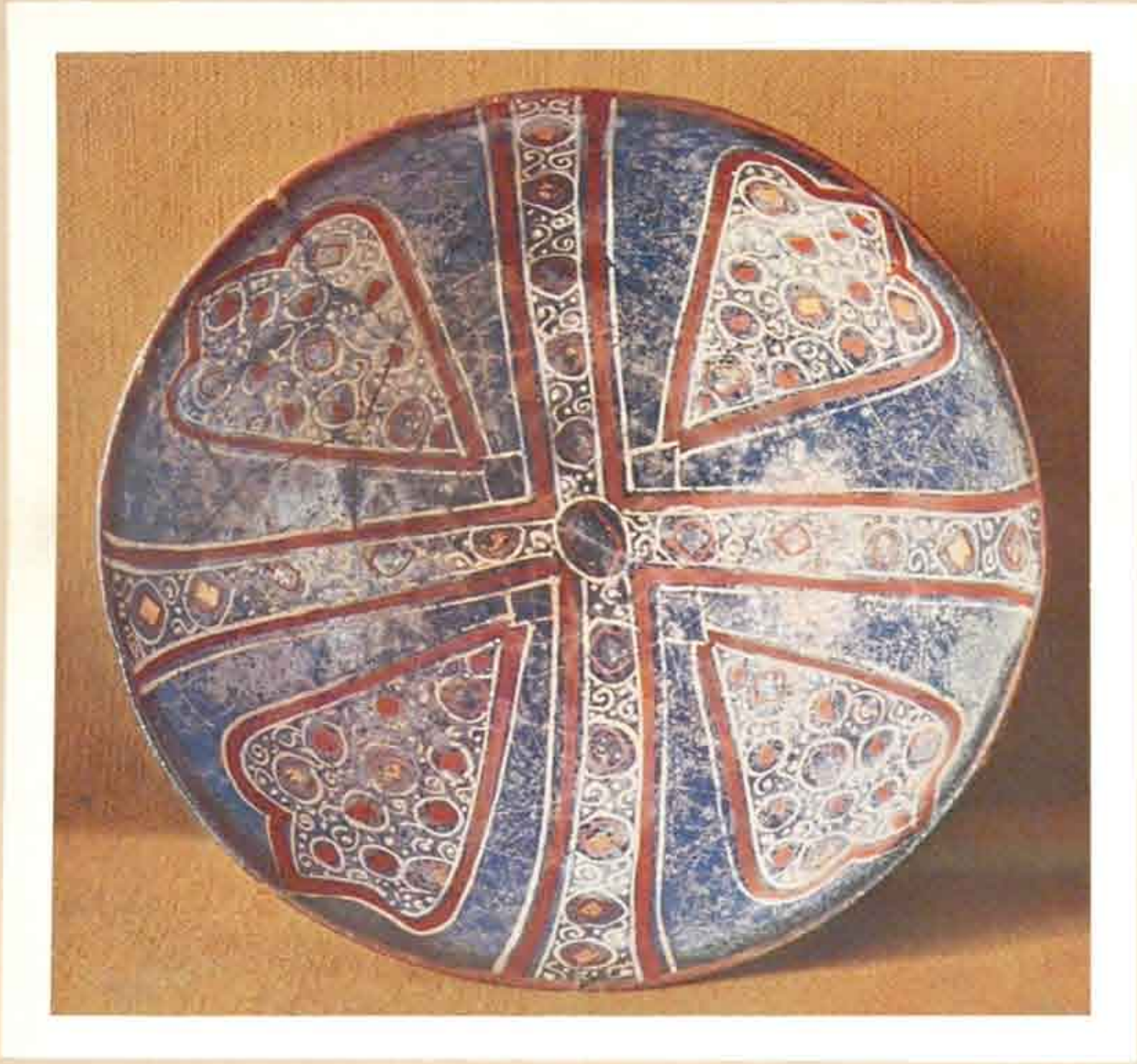




Planche 53

Coupe en terre émaillée

XIII^e siècle

Rhagès (Perse)

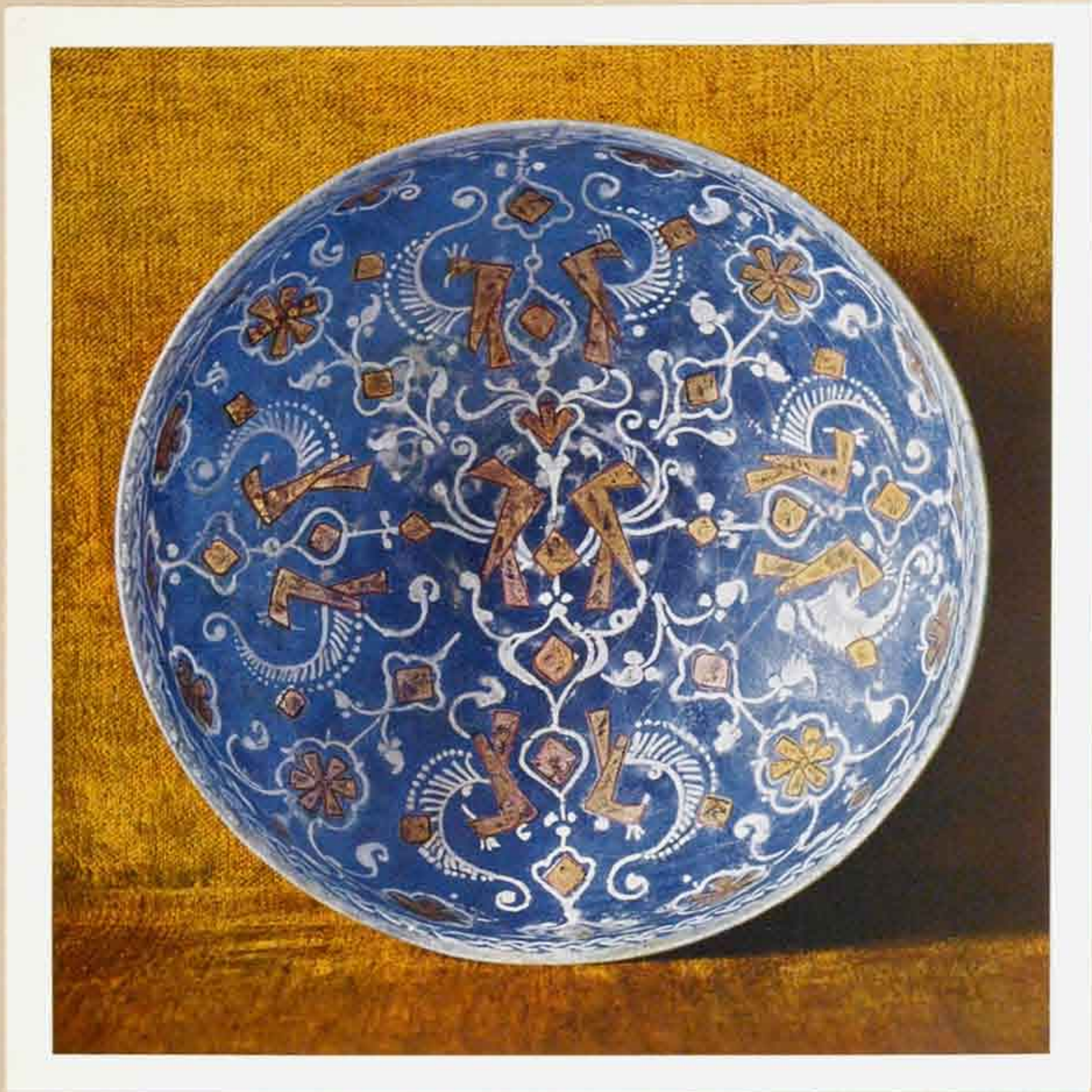
Hauteur 95 mm.

Diamètre 193 mm.

Terre blanc-grisâtre, couverte
bleu de cobalt; décor au petit
feu, rouge, blanc et or

Collection de Monsieur Engel-Gros, Ripaille





ART MUSULMAN  CÉRAMIQUE 

Planche 54

Bol en terre émaillée

XIII^e siècle

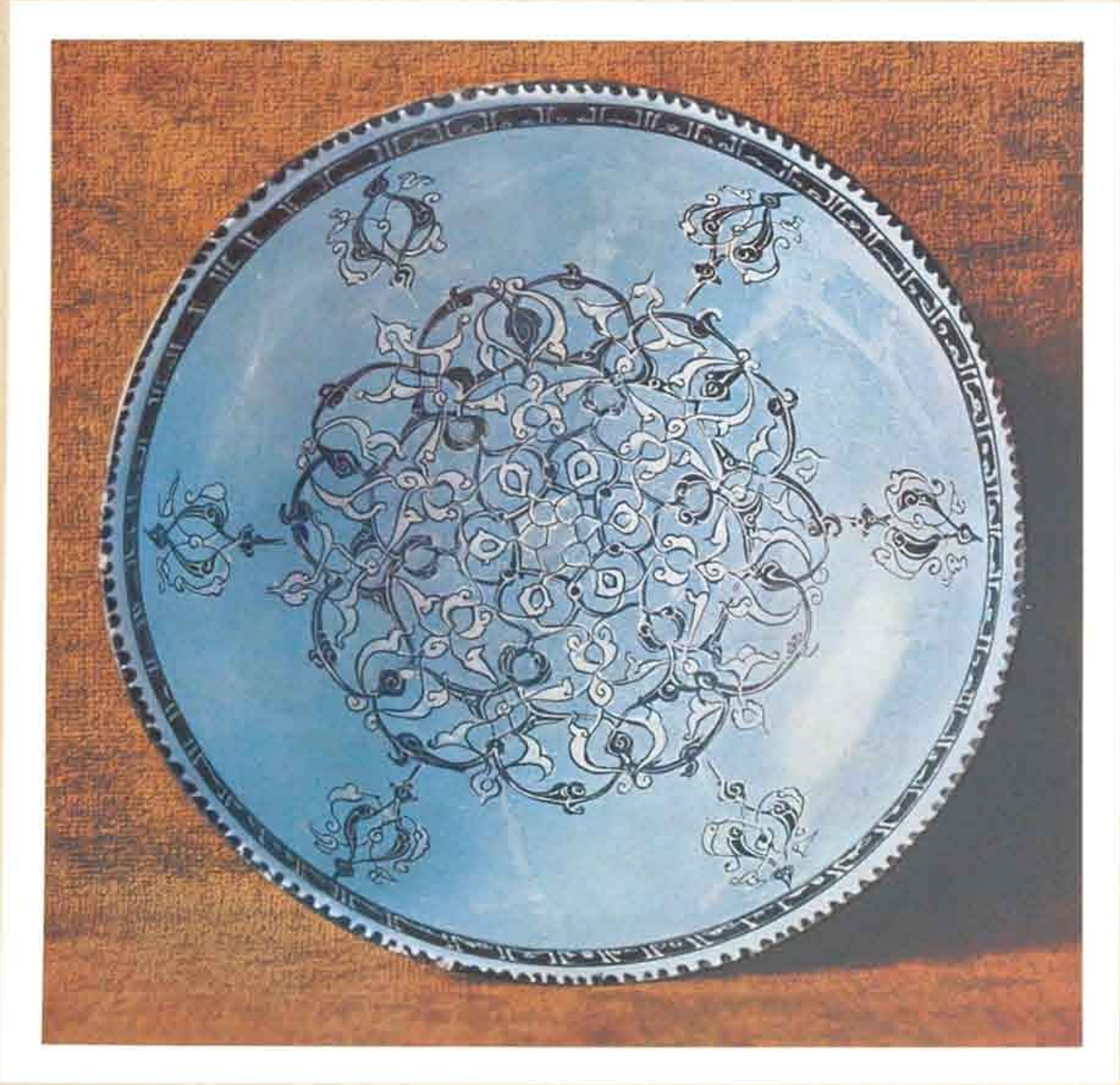
Rhagès (Perse)

Hauteur 90 mm.
Diamètre 200 mm.

Terre blanc grisâtre. Cou-
verte bleu turquoise. Décor
noir et blanc (traces d'or) au
petit feu

Collection de Monsieur Engel-Gros, Ripaille





ART MUSULMAN  CÉRAMIQUE 


Planche 55

Brique d'encoignure en terre émaillée

XIII^e siècle

Perse (Veramin?)

Hauteur 435 mm.

Largeur 170 mm.

Épaisseur 160 mm.

Terre blanchâtre, décor au
bleu de cobalt, au bleu de
cuivre et au lustre brun sur
couverte blanc crème

Collection de Monsieur Du Cane Godman, Horsham



