





( )

( )

.





( )



.

.

.

:

...

.

.

:

.

...

...

.



...

.

.

.

:

.

...

...

.

.

:

.

...

.

.

.

.

...

.

.

.

.

.

.

.

.

.

.

.

.

.

.

...



( ... )

( )

...





1. The first part of the document discusses the importance of maintaining accurate records of all transactions and activities. It emphasizes that this is crucial for ensuring transparency and accountability in the organization's operations.

2. The second part of the document outlines the various methods and tools used to collect and analyze data. It highlights the need for consistent data collection procedures and the use of advanced analytical techniques to derive meaningful insights from the data.

3. The third part of the document focuses on the role of technology in data management and analysis. It discusses how modern software solutions can streamline data collection, storage, and processing, thereby improving efficiency and accuracy.

4. The fourth part of the document addresses the challenges associated with data management, such as data quality, security, and privacy. It provides strategies to mitigate these risks and ensure that the data remains reliable and secure throughout its lifecycle.

5. The fifth part of the document concludes by summarizing the key findings and recommendations. It stresses the importance of a data-driven approach in decision-making and the need for continuous monitoring and improvement of the data management process.

:

.

.

:

.

:

:

.

.

:

:

.

.

.

:

:

.

.

:

.

( )

:



:

.

.( )

.

.

:

( )

( )

:

.

.





.( )

.

.

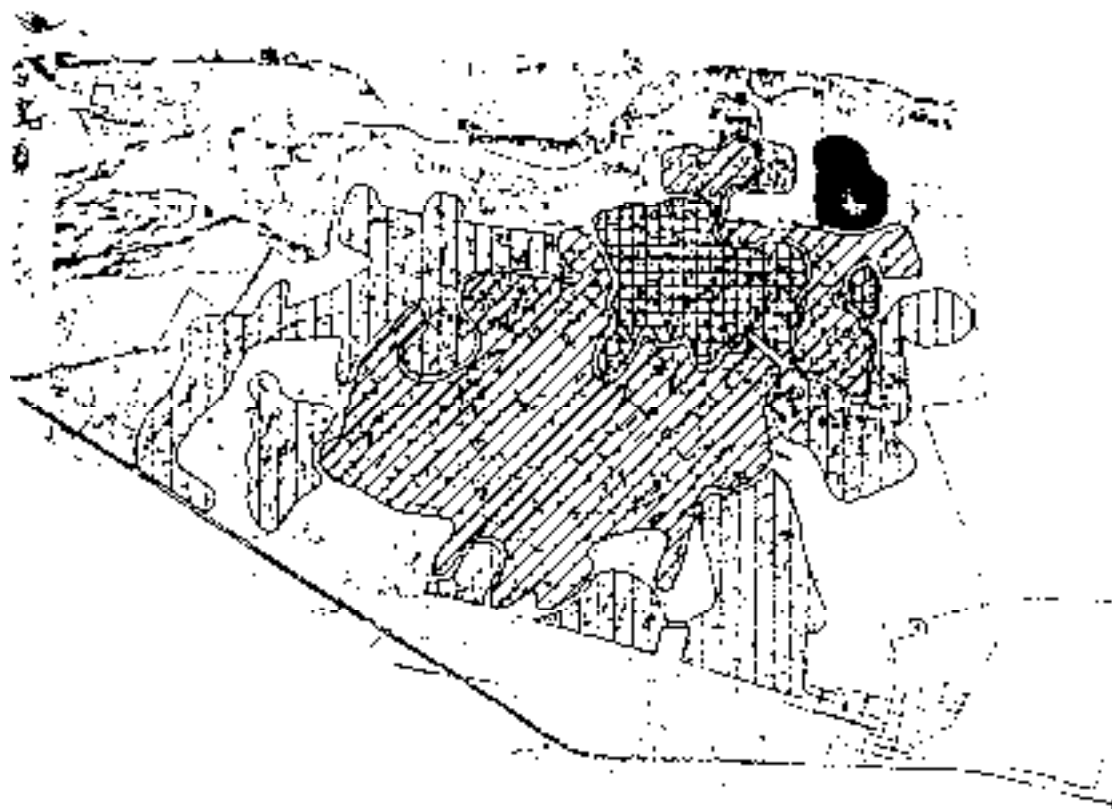
.( )



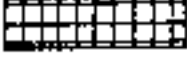

( )

.

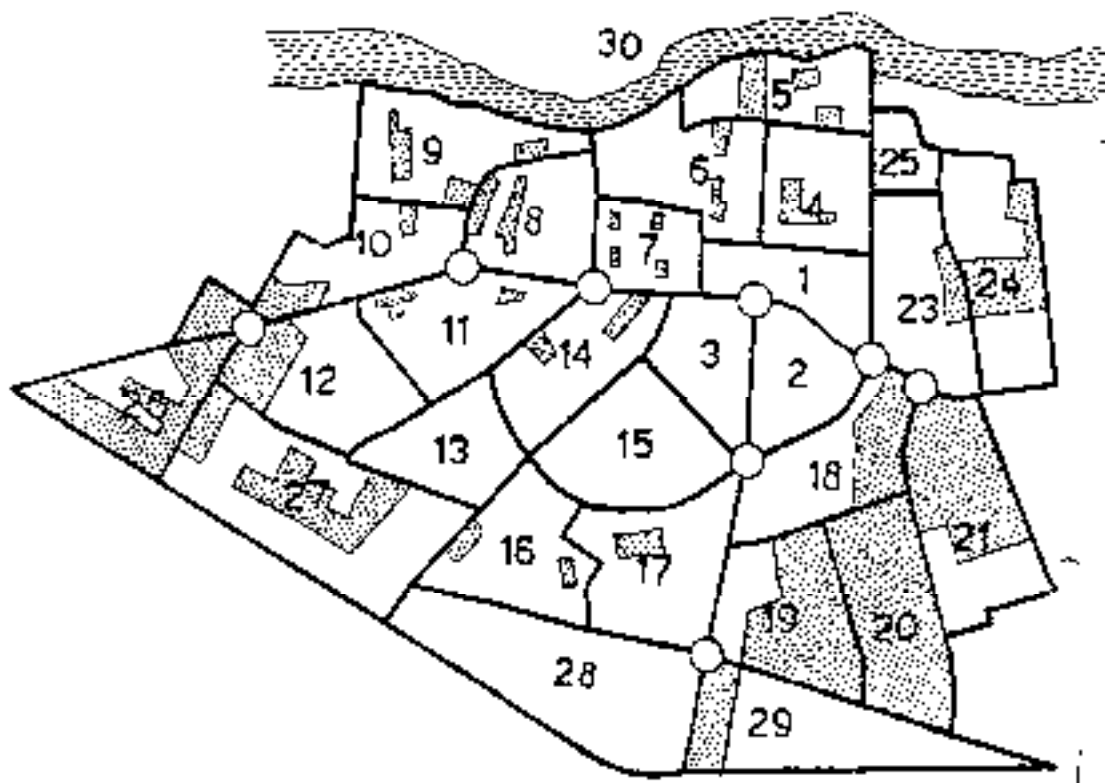
( )

.( )



رنگ بزم	
	هسته اولیه شهر
	بافت شهر در سال ۱۳۳۲
	توسعه شهر تا سال ۱۳۴۲
	توسعه شهر تا سال ۱۳۶۱

طرح جامع بزم	تاریخ:	مقیاس:
شماره: ۱۸ - ۱	اداره کل مسکن و شهرسازی کرمان - آرمانشهر	شرح نقشه: مراحل گسترش شهر





طرح جامع بم	تاریخ:	مقیاس
شماره: ۱۸ - ۲	شرح نقشه:	اداره کل مسکن و شهرسازی کرمان
گسترش شهر از سال ۱۳۵۹ تا ۱۳۷۱		

:

:

( )



- ۱- الماس کویر، زهرا سعدیور بهزادی ص ۱۲۱
- ۲- الماس کویر، زهرا سعدیور بهزادی ص ۱۲۱
- ۳- مراجعه شود به مقاله پروفیسور کوبه بنام ارك بم.
- ۴- احمد علی وزیری - تاریخ کرمان - صفحات ۲۲۱ - ۲۱۸
- ۵- احمدعلی وزیری - تاریخ کرمان صفحات ۲۲۱ - ۲۱۸
- ۶- جغرافیای شهر بم، محمد مهدی محلاتی
- ۷- جغرافیای شهر بم، محمد مهدی محلاتی
- ۸- سفر در ایران: گاسپار دوویل، ص ۴۳۹
- ۹- جغرافیای کرمان، احمد علی وزیری، ص ۹۸-۹۵
- ۱۰- جغرافیای کرمان، احمدعلی وزیری، ص ۹۴
- ۱۱- جغرافیای کرمان، احمدعلی وزیری، ص ۹۵
- ۱۲- حبیب ال... خان به دستور محمد شاه به دنبال آقا محمد خان محلاتی که در بم شورش کرده بود به آنجا آمد و تا بلوچستان به تعقیب وی پرداخت و نیز در آن ناحیه مستقر شد.
- ۱۳- جغرافیای شهر بم - محمد مهدی محلاتی، ص ۱۳۶ - ۱۳۳
- ۱۴- جغرافیای کرمان، احمد علی وزیری، ص ۱۰۱
- ۱۵- سفرنامه پاتینجر، ترجمه دکتر پابدر گودرزی نژاد، ص ۲۲۱
- ۱۶- سفرنامه کرمان و بلوچستان، فیروز میرزا فرمانفرما، بکوشش منصوره اتحادیه
- ۱۷- مرآت البلان - اعتمادالسلطنه، ص ۳۵۲
- ۱۸- جغرافیای شهر بم، محمد مهدی محلاتی ص ۱۴۳.
- ۱۹- جغرافیای شهر بم، محمد مهدی محلاتی ص ۱۴۳.
- ۲۰- فرهنگ جغرافیائی. سال ۱۳۳۲.
- ۲۱- جغرافیای شهر بم، محمد مهدی محلاتی. ص ۱۵۱.
- ۲۲- ایلات، چادرنشینان و طوایف عشایری ایران، ایرج افشار سیستانی ص ۶۹۵.
- ۲۳- مقدمه‌ای بر جغرافیای انسانی ایران، دکتر کاظم ودیعی، ص ۲۷
- ۲۴- اطلاعات مربوط به ایلات و طوایف کرمان از کتاب ایلات، طوایف ... آقای ایرج افشار سیستانی استفاده شده است.